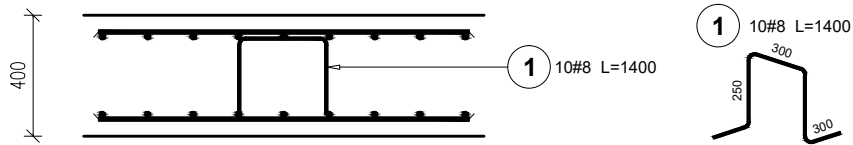
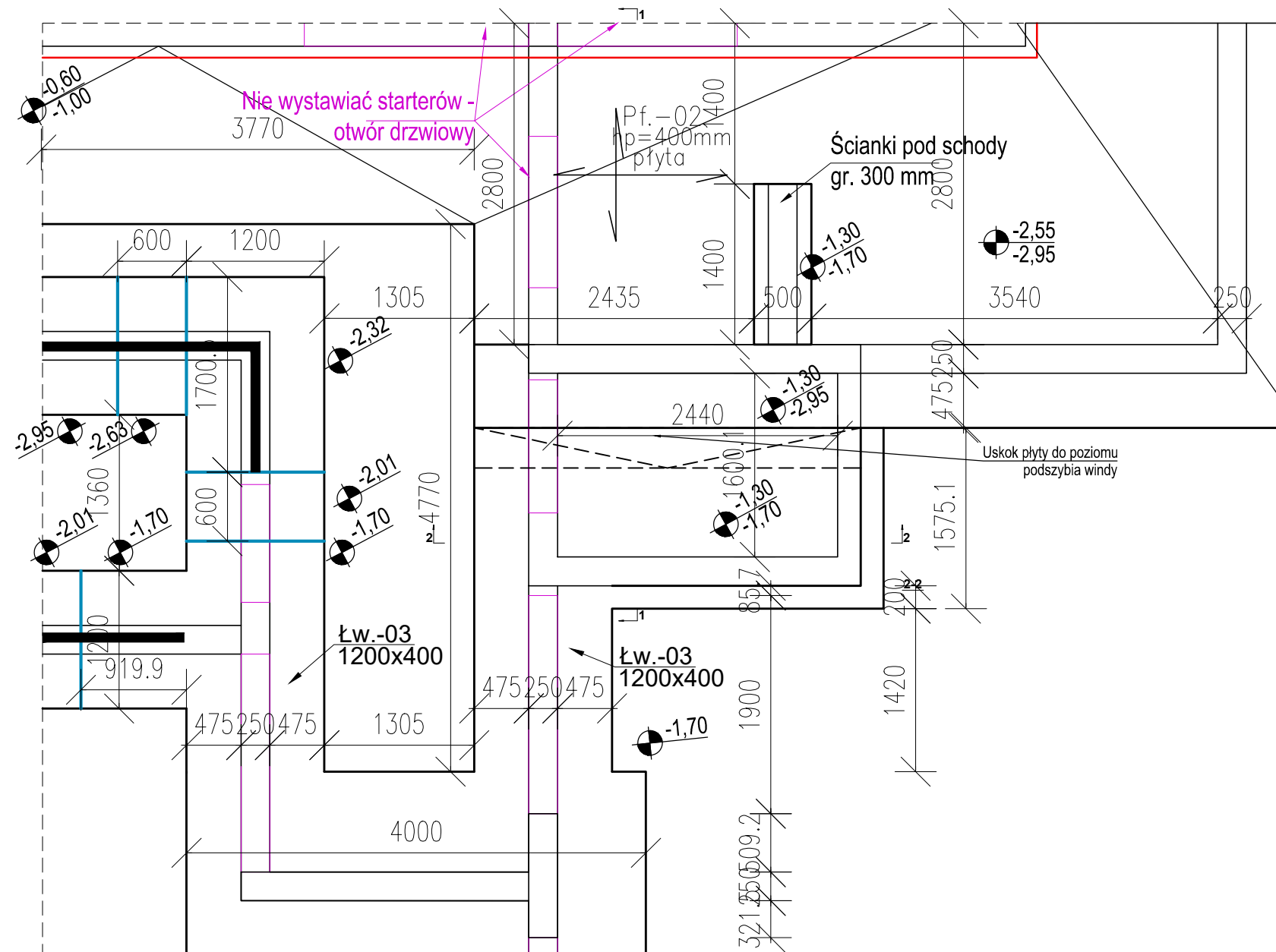


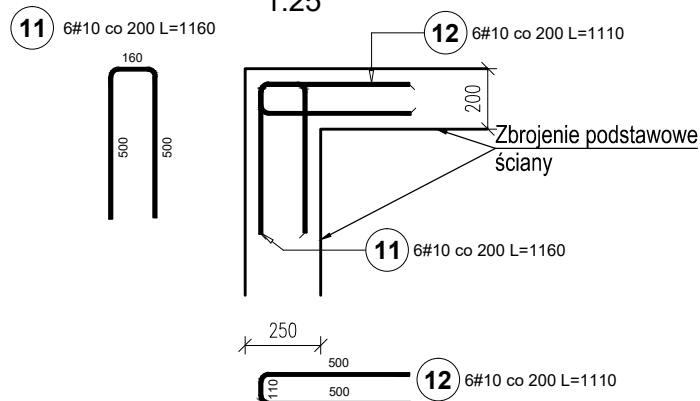
GR.400 mm
1:25



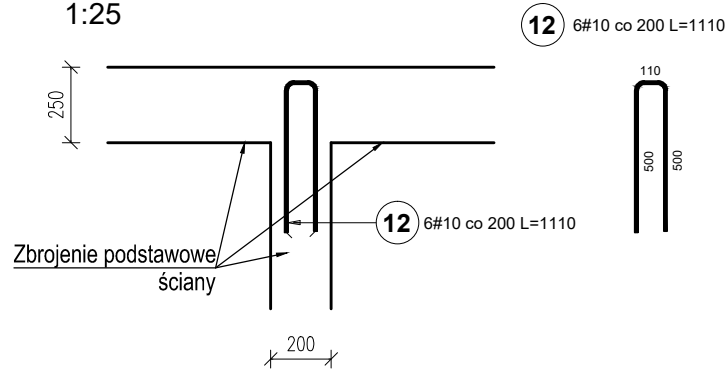
1:50



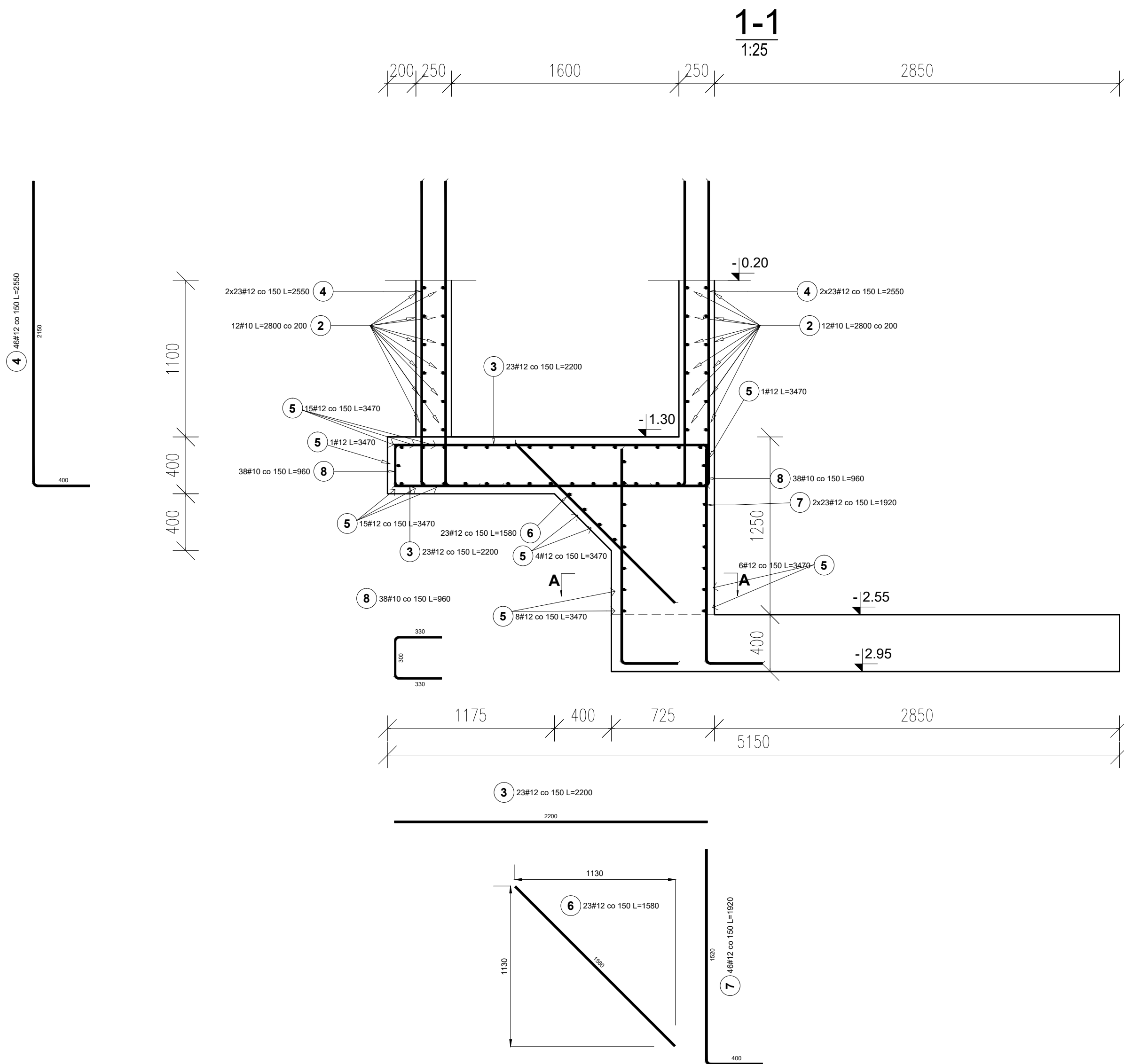
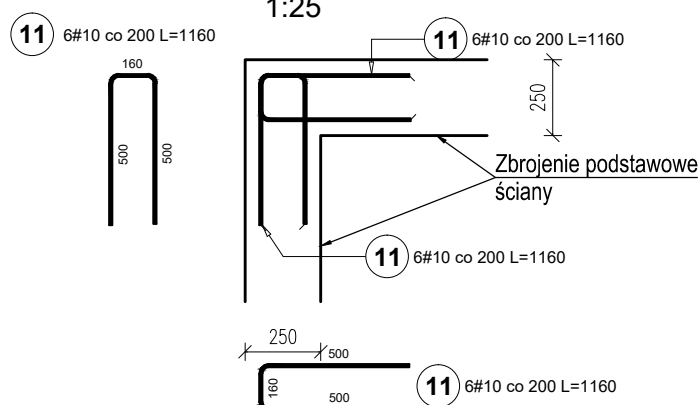
ilość: 1 szt.
1:25



ilość: 1 szt.
1:25



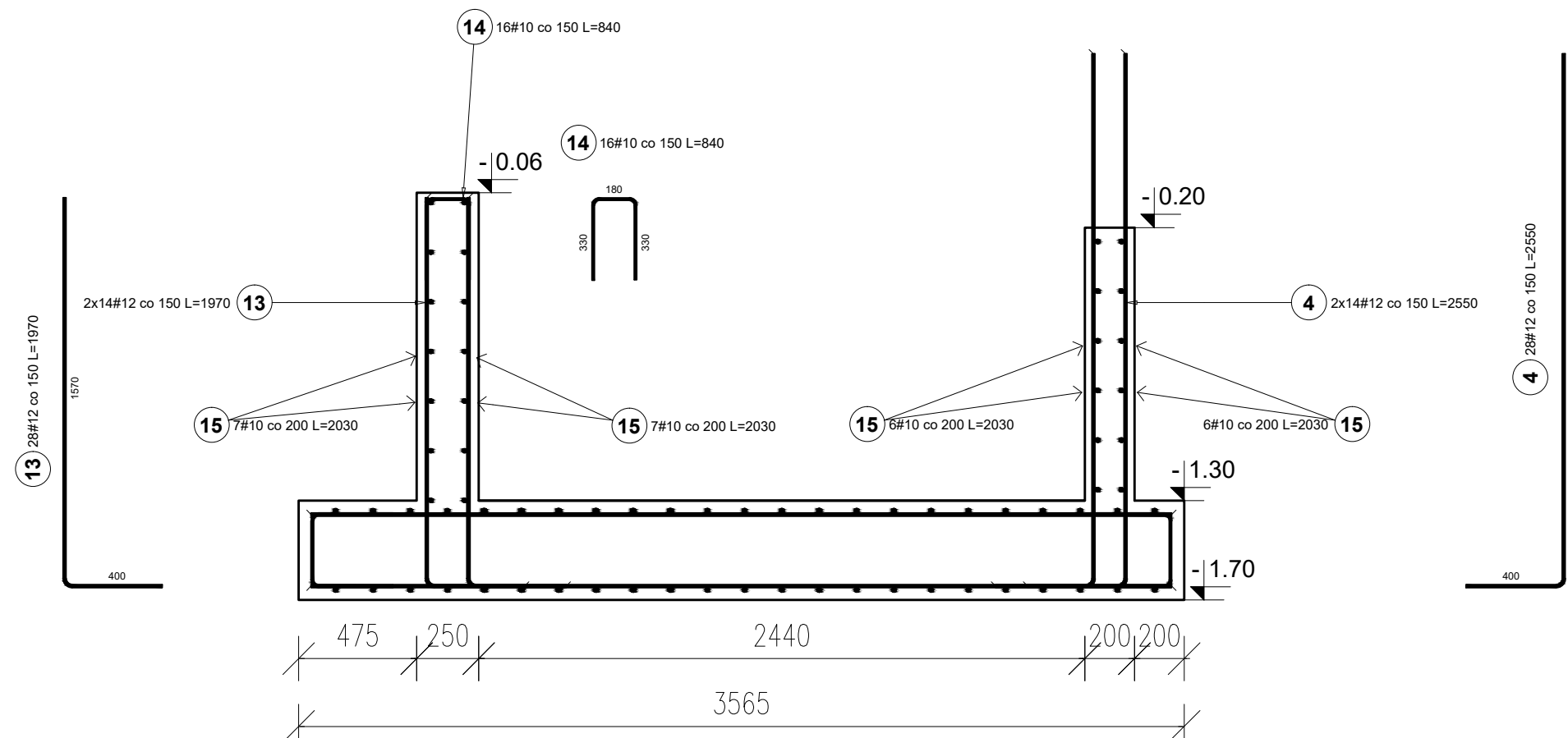
ilość: 2 szt.
1:25



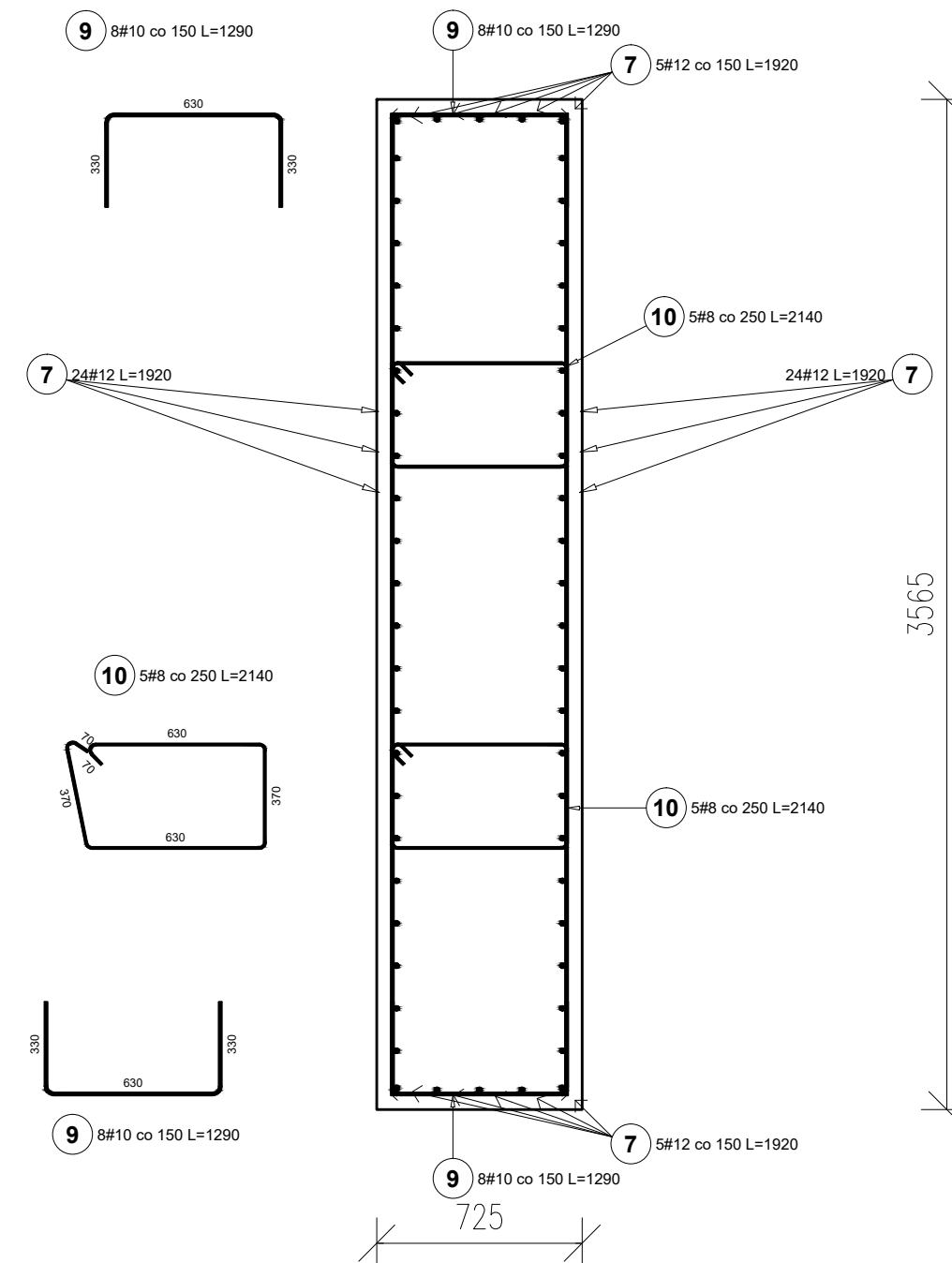
1:25

ściana żelbetowa
gr. 250 mm
DŁUGOŚĆ CAŁK. L = 2,1 m
DŁUGOŚĆ POD OTWOREM. L = 1,16 m
1:25

ściana żelbetowa
gr. 200 mm
DŁUGOŚĆ CAŁK. L = 2,1 m
1:25



1:25



Poz.	Stal # A-IIIIN	Długość (mm)	Ilość			Długość łączna (m)		
			w elemencie	elementów	ogółem	A-IIIIN		
						# 8	# 10	# 12
1	8	1400	10	1	10	14,00		
2	10	2800	24	1	24		67,20	
3	12	2200	46	1	46			101,20
4	12	2550	120	1	120			306,00
5	12	3470	50	1	50			173,50
6	12	1580	23	1	23			36,34
7	12	1920	46	1	46			88,32
8	10	960	76	1	76		72,96	
9	10	1290	16	1	16		20,64	
10	8	2140	10	1	10	21,40		
11	10	1160			30		34,80	
12	10	1110	12	1	12		13,32	
13	12	1970	28	1	28			55,16
14	10	840	16	1	16		13,44	
15	10	2030	26	1	26		52,78	
Długość wg średnic (m)						35,40	275,14	760,52
Masa 1 m pręta (kg/m)						0,40	0,62	0,89
Masa łączna wg średnic (kg)						13,98	169,76	675,34
Masa łączna wg gatunku stali (kg)							859,09	
Ogółem (kg)							859,09	

A. UWAGI OGÓLNE:

STOSOWAĆ SIĘ DO UWAG ZAWARTYCH W OPISIE TECHNICZNYM I NA RYSUNKACH
WSZYSTKIE WYMIARY PODANO W MILIMETRACH.
WSZYSTKIE PRACE PROWADZIĆ POD NADZOREM OSOBY UPRAWNIONEJ,
ZGODNIE Z ZASADAMI BHP ORAZ OGÓLNEJ WEDZY TECHNICZNEJ.
B. WYTYPYCNIE DOTYCZĄCE KONSTRUKCJI ŻELBETOWEJ:
B.1. WYTYPYCNIE WYKONANIA KONSTRUKCJI ŻELBETOWEJ WG. EN-1992-1-1
B.2. MIESZANKĘ BETONOWĄ ZAGĘŚCIĆ

BETON KONSTR. C30/37
PODBETON MIN C8/10
STAL ZBROJENIOWA Bst500 **A-IIIN**

OTULINA PLYTA: 50 mm
OTULINA ŚCIANKI: 35 mm

modus PROJEKTOWANIE		ul. Narcyzowa 37/34, 31-579 Kraków tel/fax.: + 48 62 83 61 035, e-mail: mmr@opo2.pl			
TEMAT					
PROJEKT ROZBUDOWY, PRZEBUDOWY SKŁADU PODSTAWOWEMU NR 1 W SŁUŻEJOWEJ DO ADAPTACYJNO SZKOLENIA WRAZ Z DOSTOSOWANIEM BUDYNKU DO ISTNIEJĄCYCH WYMAGAŃ PROJEKTOWO-PROJEKTYWACYJNYCH					
ADRES		UL. SŁUŻEJOWA 9, SŁUŻEJOWSKA, DZ NR 1110/14, 1110/22, 1110/25, 1111/14, 1111/17, 1110/16, 1110/26			
INWESTOR		GMINA SŁUŻEJOWA			
TYTUŁ		ZBROJENIE PODSZYBIA			
PROJEKTOWAŁ					
mgr inż. PIOTR PROSZĘTA		UPRAWNIENIA		ADOPS	
ZESPÓŁ		PDK/0002/P00K/1-2			
mgr inż. JAROSŁAW ŚLIWA		UPRAWNIENIA		PODRS	
		K-166-01			
BRANŻA		DATA		SKALA	NR RYSUNKU
KONSTRUKCYJNA		12.02.22		1 : 25 1 : 50	K-11-2
WNIOSY SPRAWDZENIE NA ROZDZIELE WZGLĘDNE NIEZOBOWIĄZUJĄCE, SKŁADAJĄCE SIĘ Z PROJEKTOWAŃ PODZIAŁU, DZIAŁALNOŚCI, PROJEKTOWAŃ I PROJEKTOWAŃ					